

# Vzdálený přístup k serveru s MS Windows

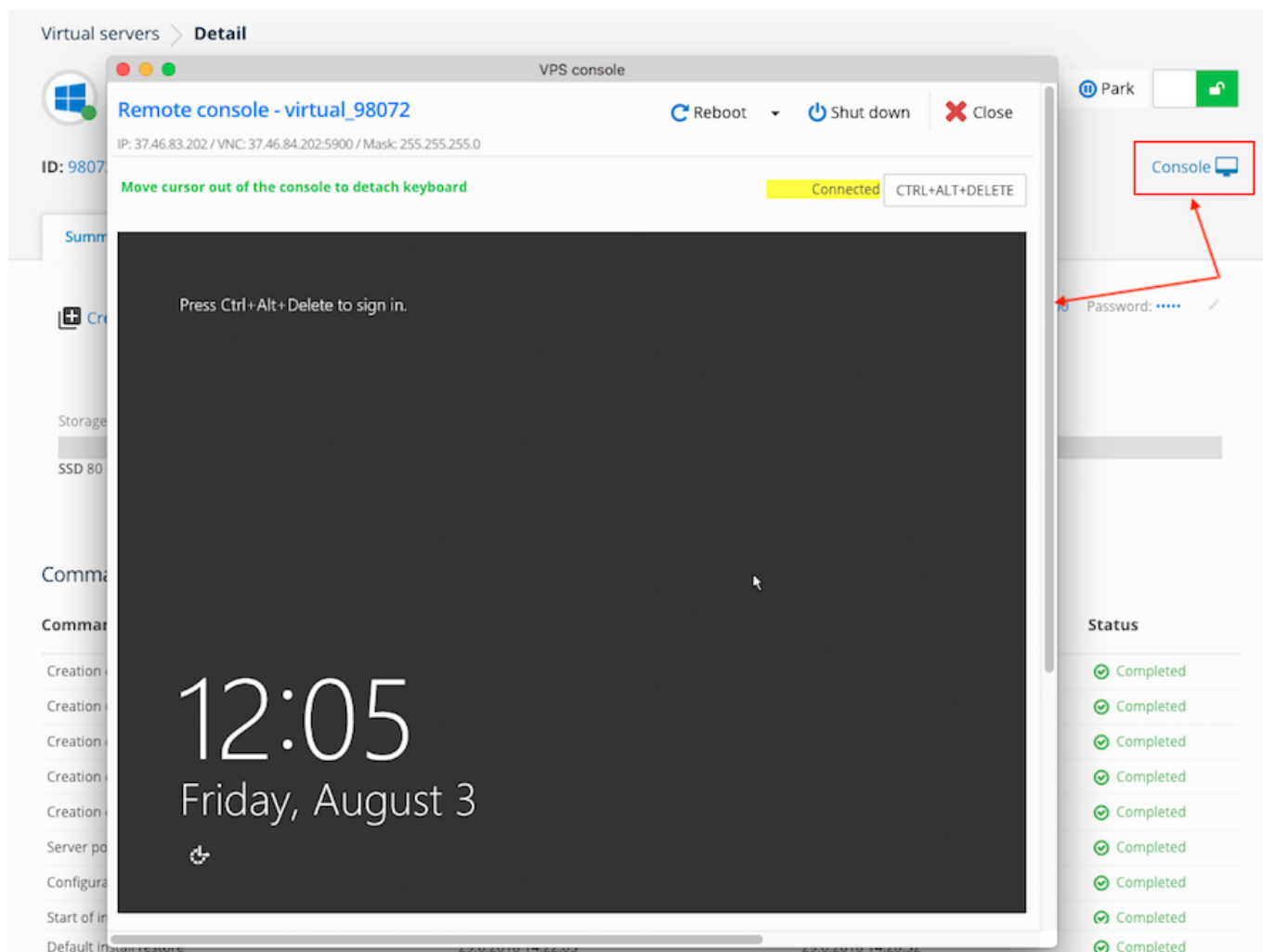
Poslední aktualizace 28 července, 2024

K Windows serveru lze vzdálený přístup vytvořit více způsoby. Nejjednodušší je využít konzoli VPS adminu. Další možnosti jsou VNC nebo vzdálená plocha.

## 1. Vzdálený přístup pomocí konzole ve VPS adminu

VPS můžete spravovat přímo z webového prohlížeče. Nepotřebujete žádný další software nebo plugin.

Konzoli najdete v detailu serveru ve svém [uživatelském rozhraní](#), odkud se dostanete do VPS adminu.



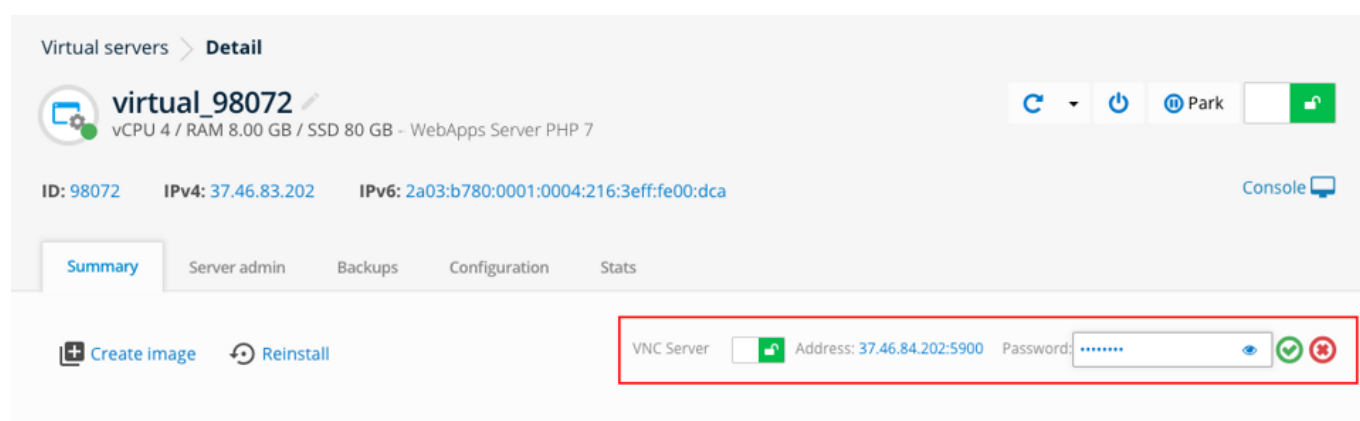
## 2. Vzdálený přístup pomocí VNC klientů třetích stran

Pro vzdálený přístup můžete také použít kterýkoliv VNC klient.

Přihlašovací údaje pro VNC naleznete v detailu serveru v uživatelském rozhraní na záložce **Přehled**.

Ujistěte se, že používáte **IP adresu určenou výhradně pro VNC**, nezaměňujte ji s IP adresou k VPS.

Přístup k VNC lze povolit přes uživatelské rozhraní z bezpečnostních důvodů po dobu **maximálně 24 hodin**. Poté je přístup nutné znovu obnovit.



The screenshot shows the 'Detail' page for a virtual server named 'virtual\_98072'. The server specifications are 'VCPU 4 / RAM 8.00 GB / SSD 80 GB - WebApps Server PHP 7'. The IP addresses are listed as 'IPv4: 37.46.83.202' and 'IPv6: 2a03:b780:0001:0004:216:3eff:fe00:dca'. Below the server details, there are tabs for 'Summary', 'Server admin', 'Backups', 'Configuration', and 'Stats'. At the bottom, there are buttons for 'Create image' and 'Reinstall'. A red box highlights the 'VNC Server' section, which includes a checkbox, the address '37.46.84.202:5900', a password field, and status icons.

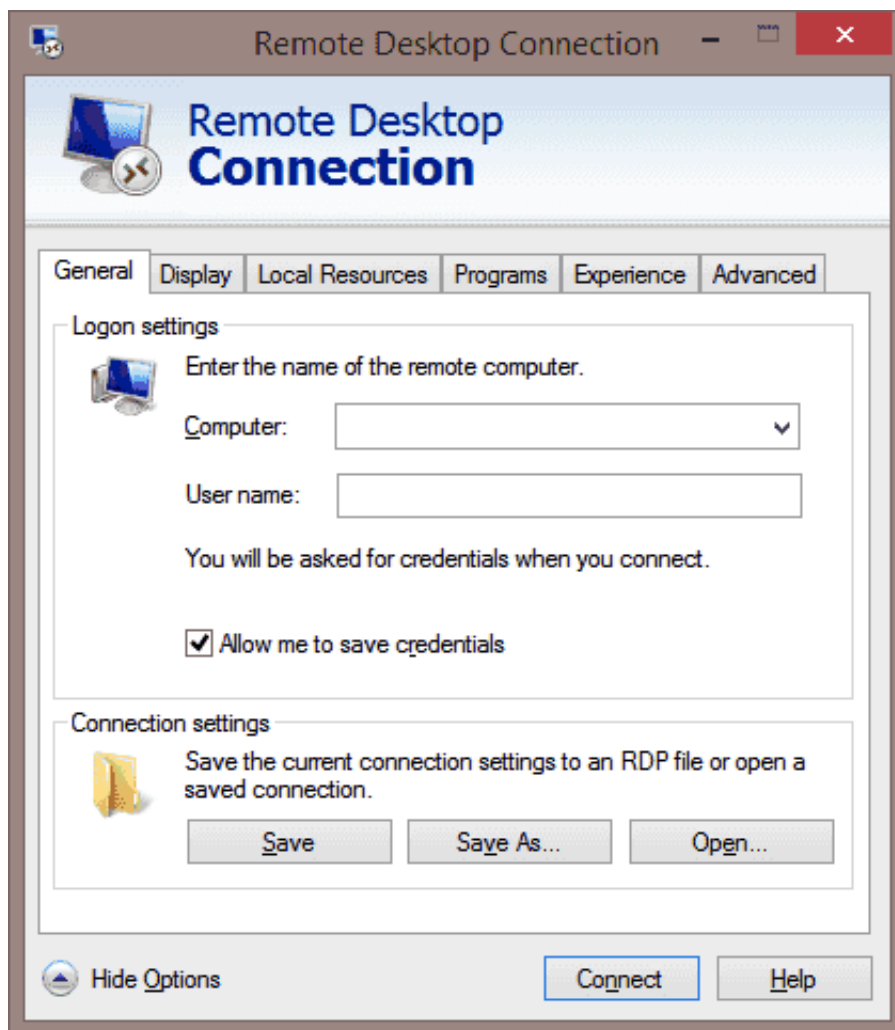
*IP adresa pro přístup k serveru přes VNC*

### 3. Vzdálený přístup pomocí Vzdálené plochy (RDP)

V případě předinstalovaného řešení s MS Windows obdržíte v e-mailu přihlašovací údaje administrátora.

Pokud máte nainstalovanou vlastní instalaci s MS Windows, po instalaci operačního systému zadáváte přihlašovací údaje vlastní, které znáte pouze vy.

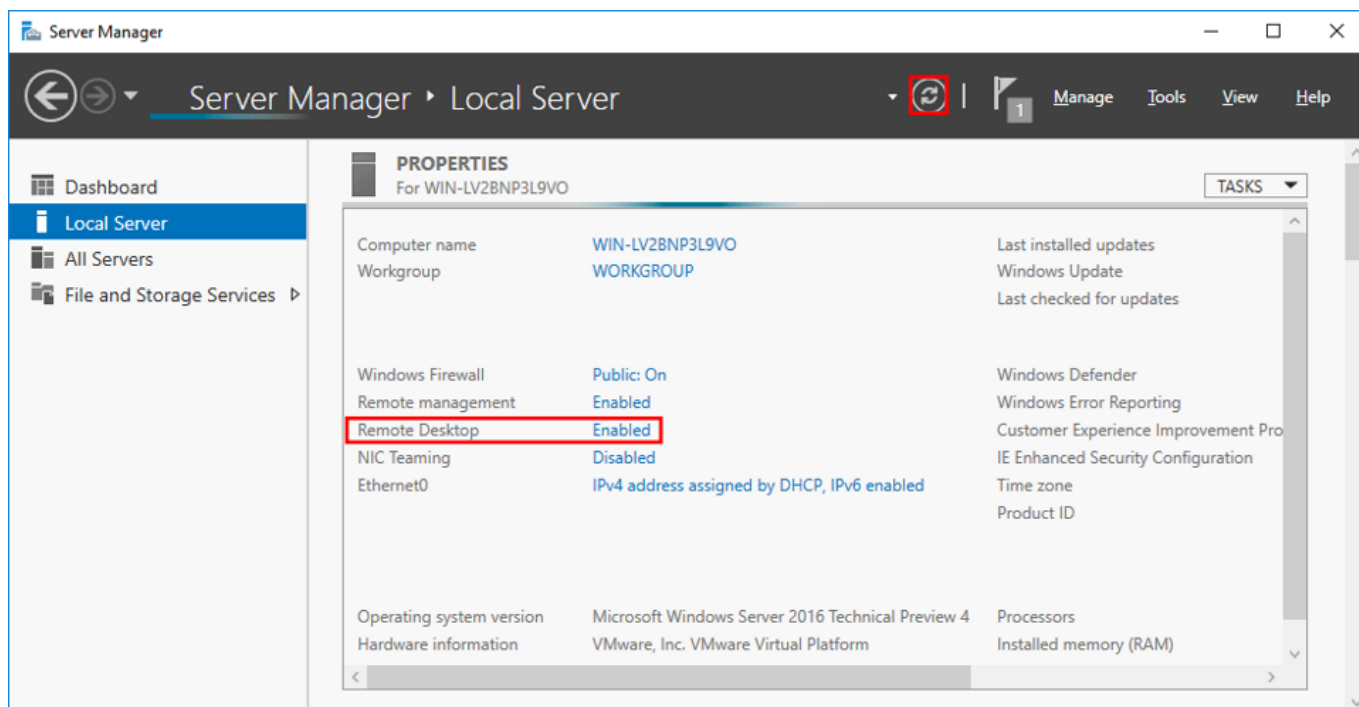
Pro připojení přes Vzdálenou plochu použijte IP adresu serveru, jméno uživatele a heslo, které používáte pro přihlášení do MS Windows, např. účet administrator.



Aby aplikace vzdálené plochy fungovala správně, musí mít operační systém MS Windows na serveru **povolenou službu RDP v systémových nastaveních**.

Před prvním přihlášením nebo v případě problémů s připojením proto nejdříve použijte vzdálené připojení buď pomocí VNC klienta nebo pomocí webové konzole z uživatelského rozhraní.

To platí **zejména u vlastních instalací s MS Windows**.



## Potřebuji MS licenci k použití Vzdálené plochy?

RDP (Remote Desktop Protocol), můžete bezplatně využívat k administraci serveru (instalace a konfigurace softwaru, údržba apod.).

Pokud však chcete použít funkci Vzdálená plocha pro rutinní práci (například vzdálený přístup k aplikaci Office), je nutné získat Windows Remote Desktop Services SAL licenci.

Licence terminálu RDS jsou vázané na uživatele, proto např. pro každého vašeho zaměstnance přistupujícího k serveru budete potřebovat jednu uživatelskou licenci.

## Mohu provozovat Vzdálenou plochu bez Domain Active Directory?

Připojení do Domain Active Directory je doporučeno ze strany Microsoftu už od verze Windows server 2012.

Pro fungování správy RDP ve verzi MS Windows server 2016 je už nicméně vyžadováno přihlášení pod účtem doménového admina, a proto nelze RDP bez Domain Active Directory plnohodnotně využívat.

Návody, jak zprovoznit doménu a RDP naleznete zde:

- [technet.microsoft.com](http://technet.microsoft.com)
- [robertsmith.wordpress.com](http://robertsmith.wordpress.com)