

# Jak přidat e-mailovou schránku do Outlooku?

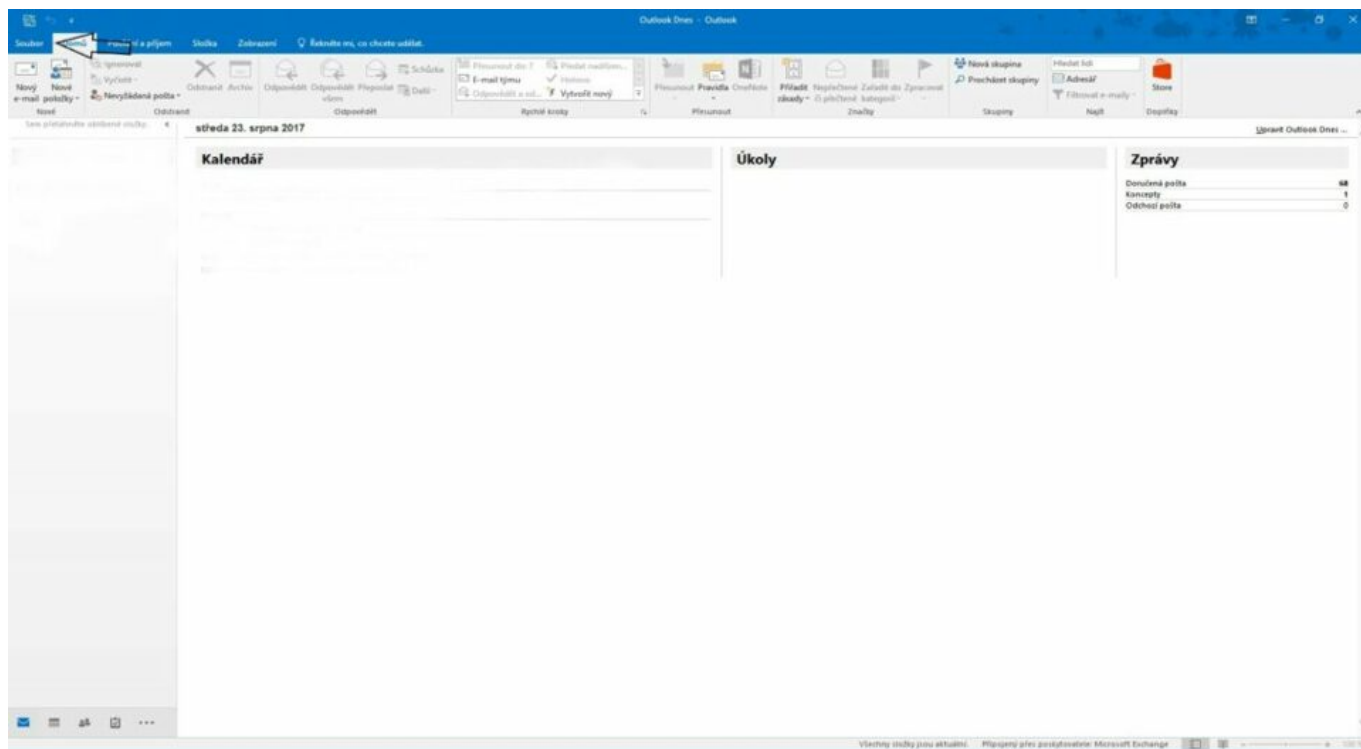
Poslední aktualizace 9 října, 2024

E-mailovou schránku Webglobe snadno přidáte přímo v rozhraní poštovního klienta Outlook, v němž se přihlásíte svým účtem s nově zakoupenou licencí (schránkou). Můžete postupovat podle našeho návodu.

## Přidání poštovní schránky do klienta Outlook 2017

**1. Otevřeme poštovního klienta.**

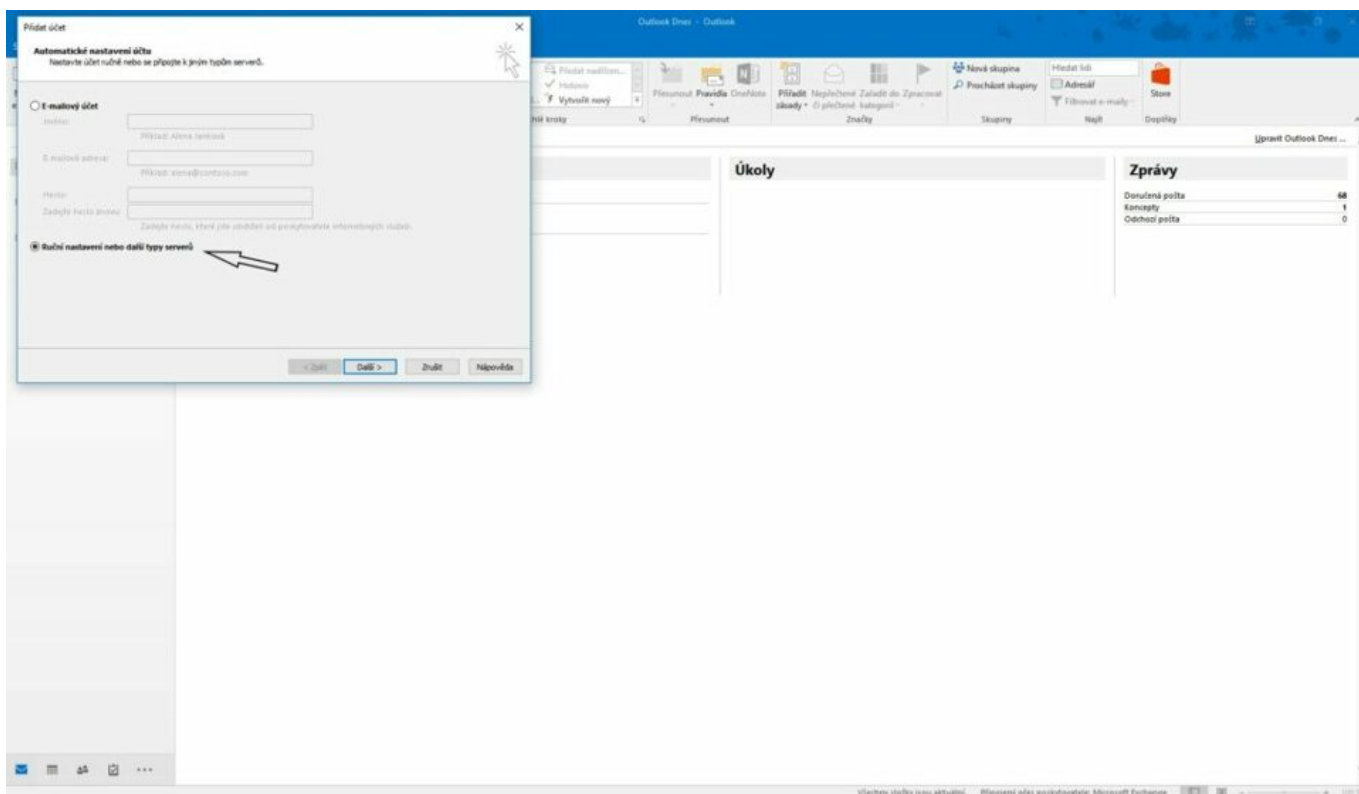
**2. Zvolíme záložku soubor.**



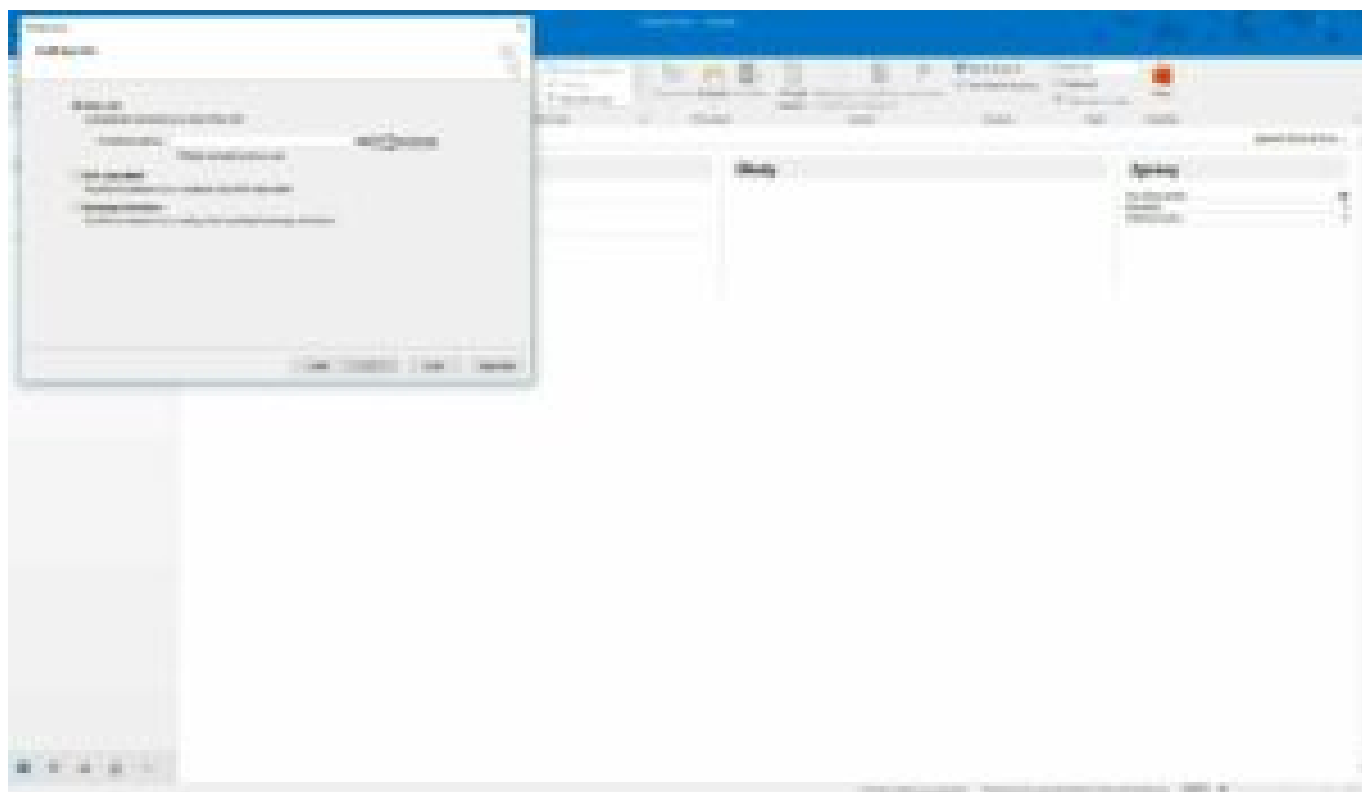
**3. Přidat účet.**



#### 4. Ruční nastavení.



#### 5. Vyplníme název Vaší schránky.



**6. Zadáme heslo do schránky.**

**7. Hotovo. Následně bude potřeba poštovního klienta restartovat.**